

Propositions de programmes  
fongicides céréales - 2012



## Les nouveaux produits

125 g d'époxiconazole :

OPUS 1

OPUS NEW 1,5

BELL 1,5 : **100** g époxiconazole + 350 g boscalid

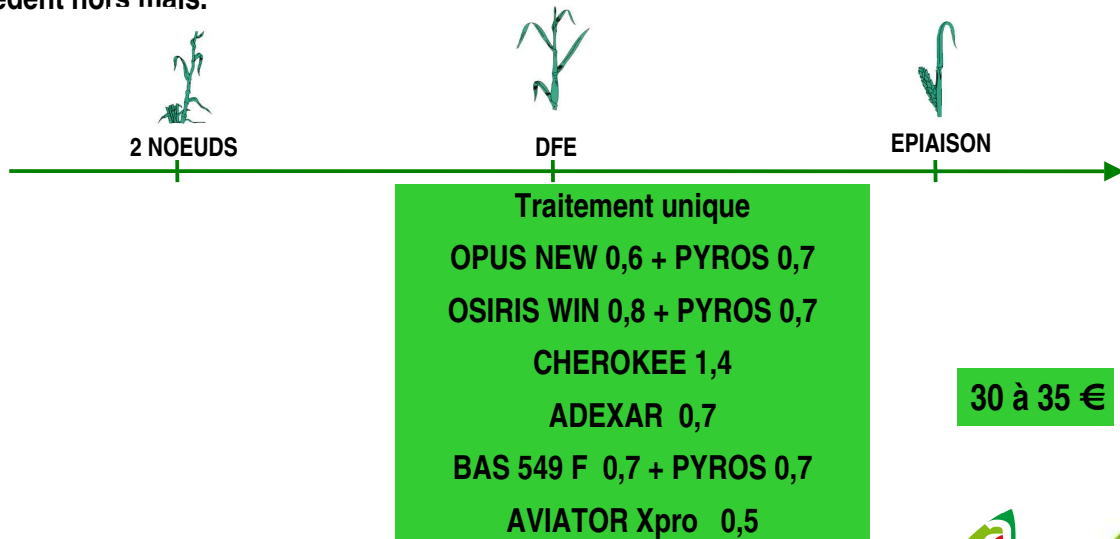
BAS 549 F 2,5 : **125** g époxiconazole + 350 g boscalid

	MENARA 0,4 + DORIMAT 1	CHEROKEE 1,4
cyproconazole	64	70
Propiconazole	100	88
chlorothalonil	500	525

# Programmes fongicides blé

## Traitement unique contre la septoriose

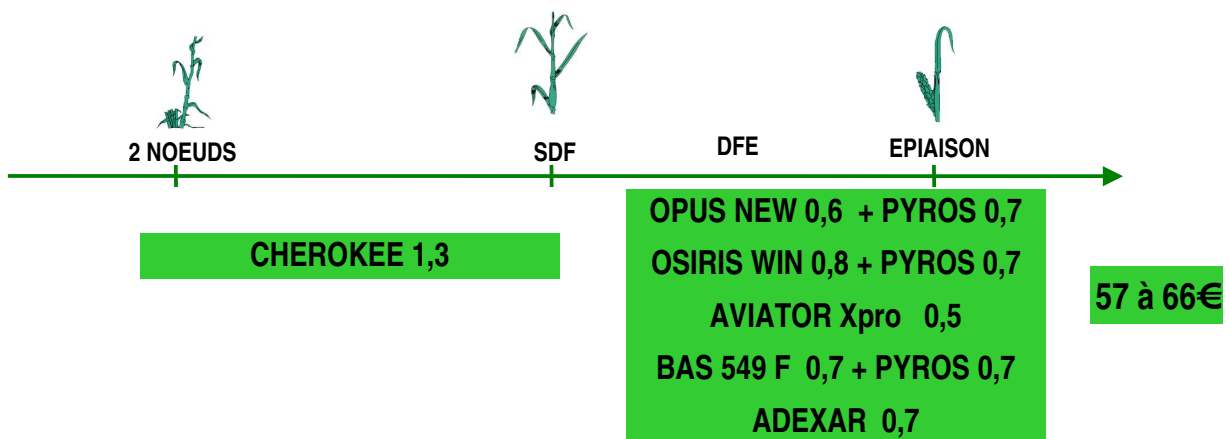
- Parcelles dont la nuisibilité attendue est faible (inférieure à 10q).
- Sols superficiels, potentiels limités (petites terres, grèves...).
- Sol profond sans risque piétin + variété peu sensible septo + retard date de semis + précédent hors maïs.



# Programmes fongicides blé

## Deux traitements contre la septoriose

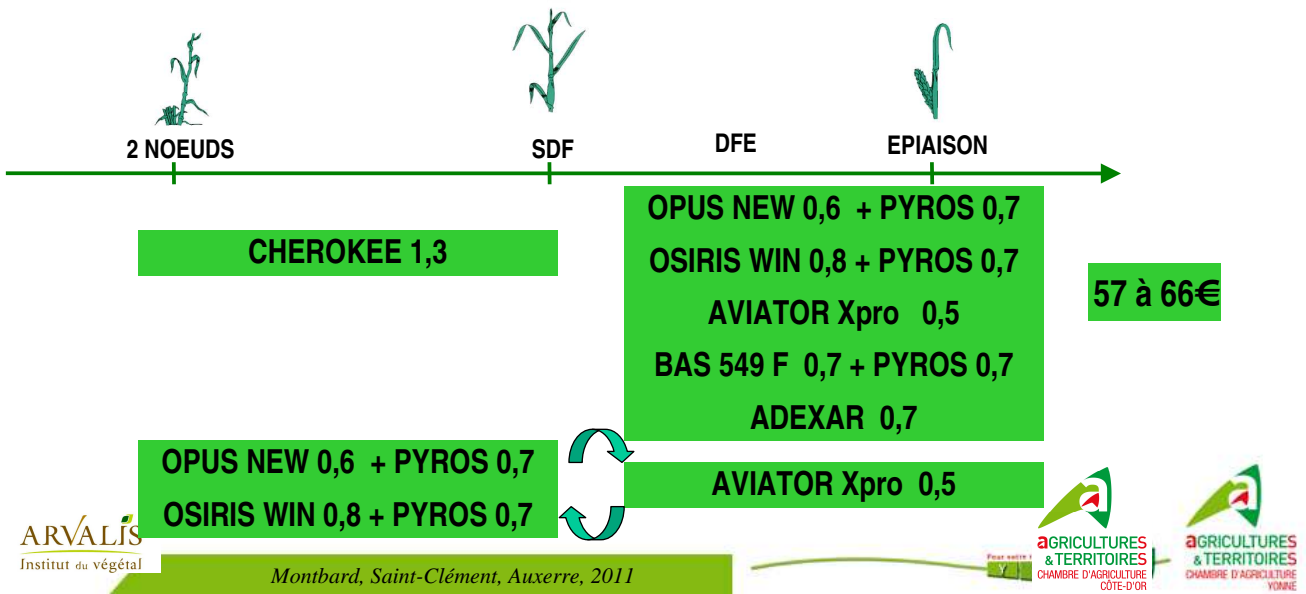
- Parcelles dont la nuisibilité attendue est moyenne à forte ( de 10 à 20 qx).
- Sols profonds avec variété sensible.
- Sols profonds avec arrivée précoce de septoriose.



# Programmes fongicides blé

## Deux traitements contre la septoriose

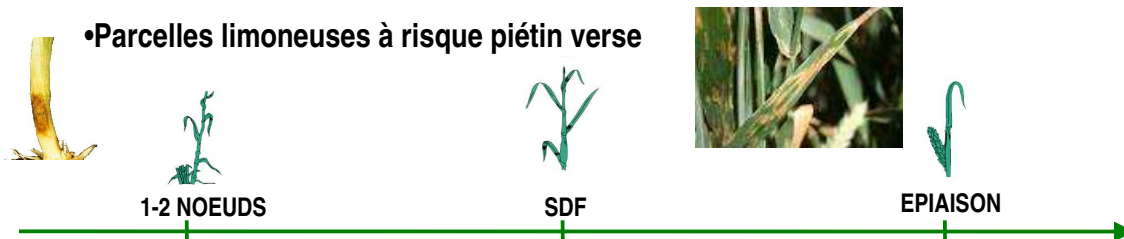
- Parcelles dont la nuisibilité attendue est moyenne à forte ( de 10 à 20 qx).
- Sols profonds avec variété sensible.
- Sols profonds avec arrivée précoce de septoriose.



# Programmes fongicides blé

## Deux traitements contre la piétin verse et septoriose

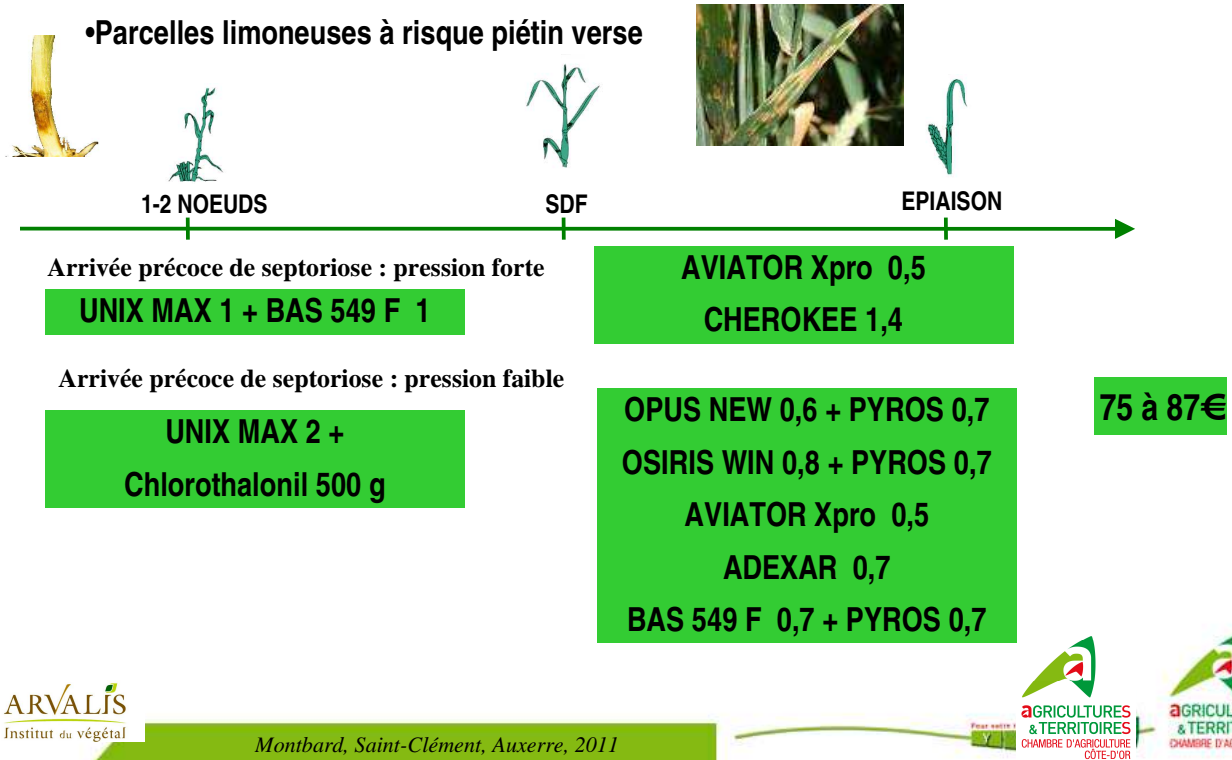
- Parcelles limoneuses à risque piétin verse



Arrivée tardive de septoriose

# Programmes fongicides blé

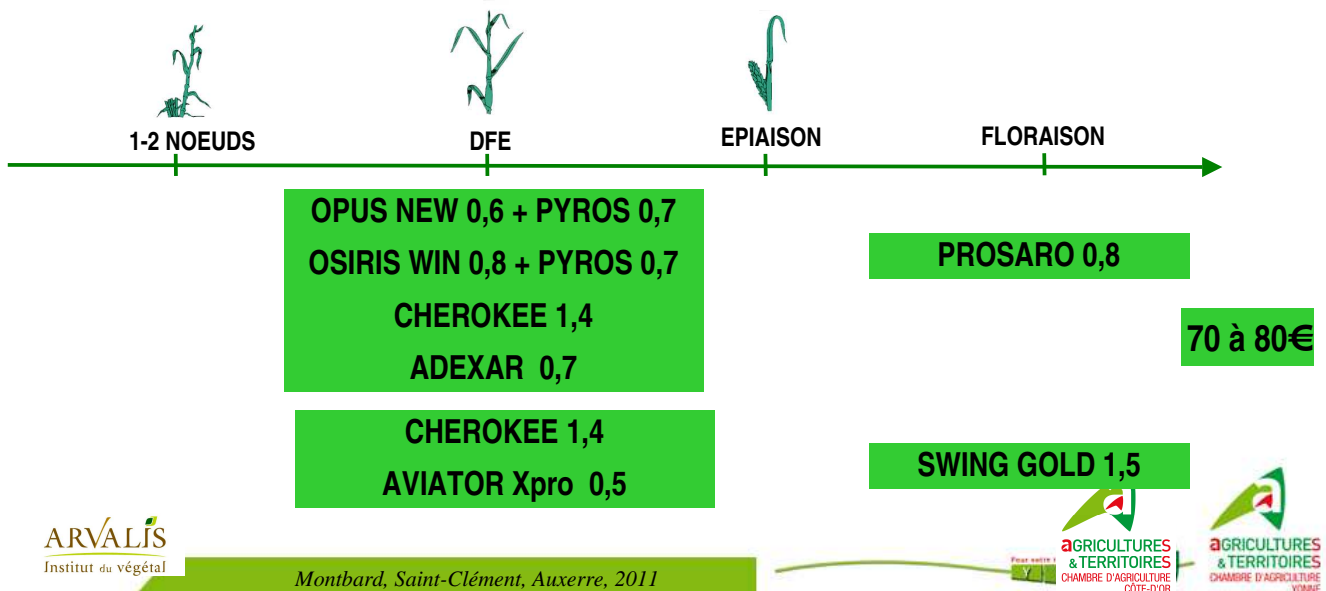
## Deux traitements contre la piétin verse et septoriose



# Programmes fongicides blé

## Deux traitements contre septoriose et fusariose

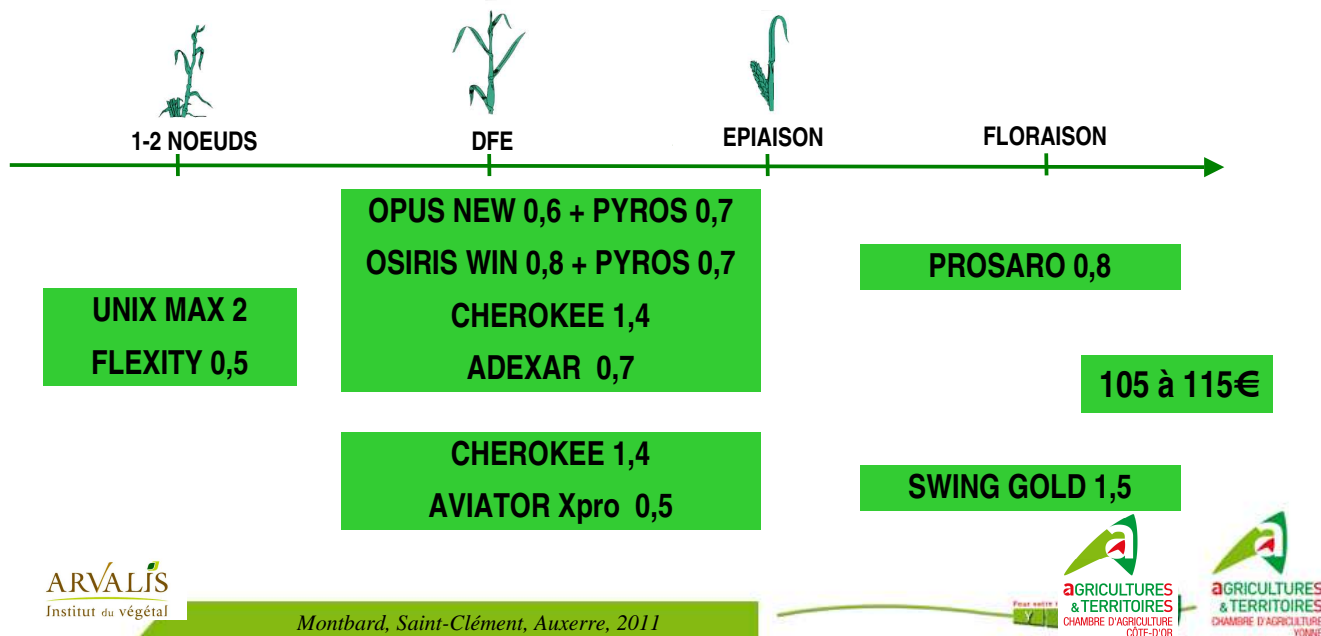
- Parcelles en précédent maïs.
- Sols profonds et forte nuisibilité septoriose.
- Année favorable à la fusariose sur variété sensible.



## Programmes fongicides blé

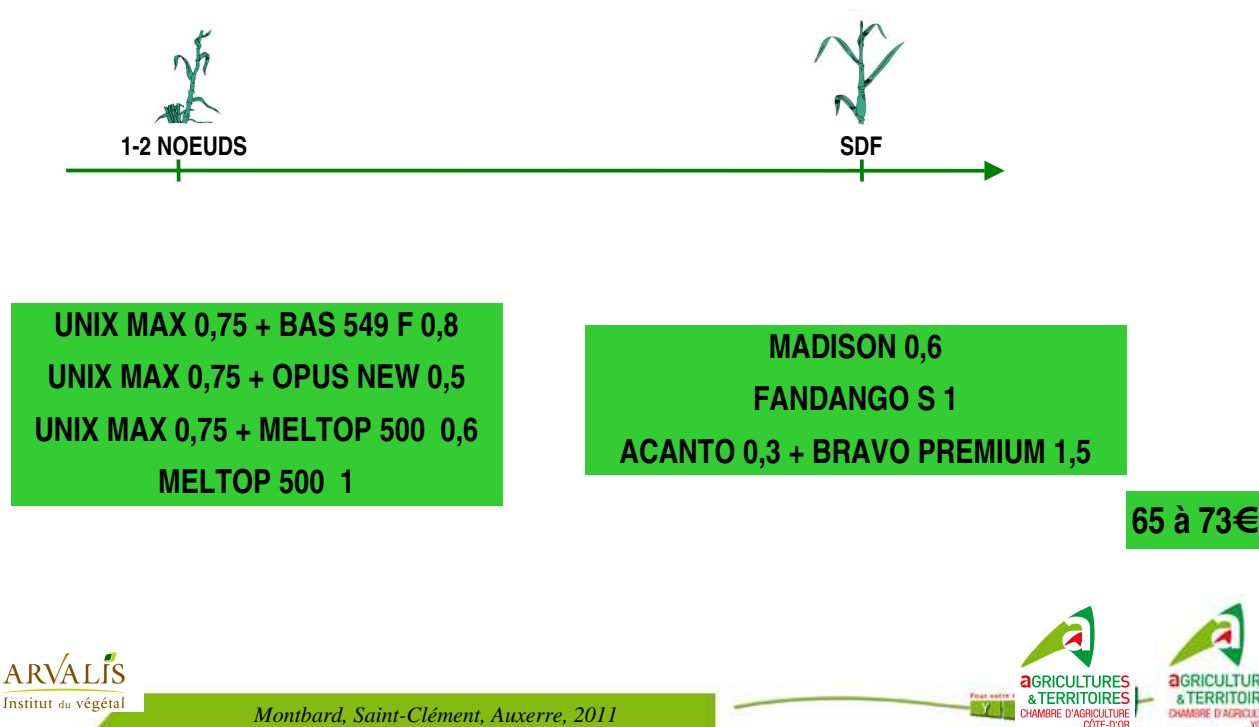
### Trois traitements contre piétin Verse + septoriose et fusariose

• Cas des parcelles limoneuses, variétés sensibles à la fusariose, semis précoce



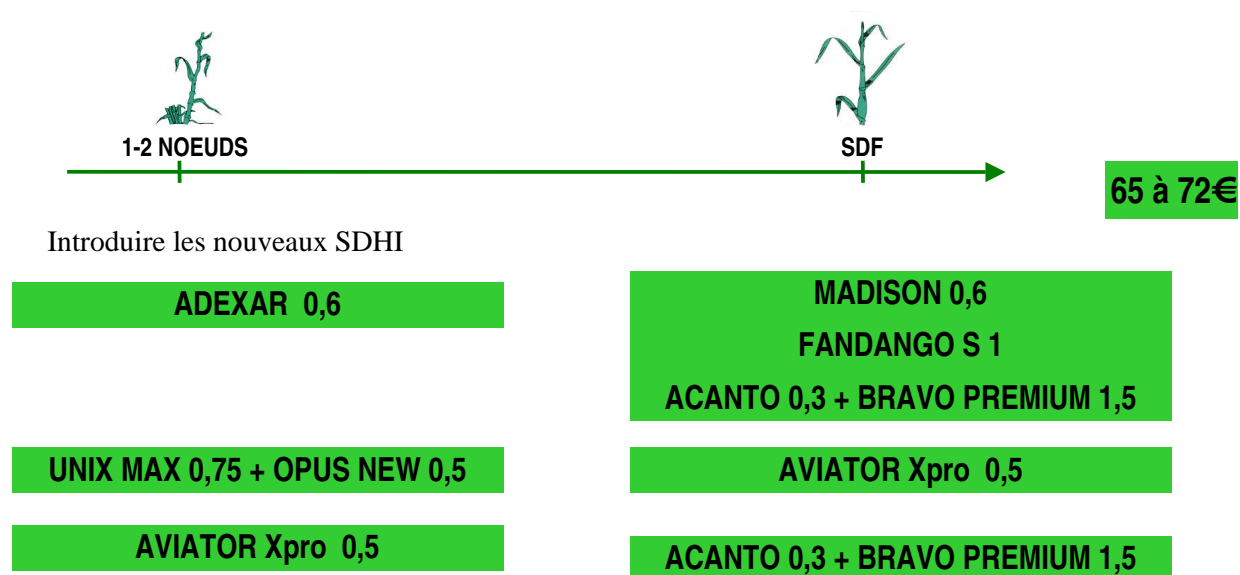
## Programmes fongicides orge d'hiver

Variétés sensibles aux maladies : ARTURIO, ESTEREL, CERVOISE (F), ABONDANCE (F), CHAMPIE (F) ou forte pression maladies



## Programmes fongicides orge d'hiver

Variétés sensibles aux maladies : ARTURIO, ESTEREL, CERVOISE (F), ABONDANCE (F), CHAMPIE (F) ou forte pression maladies



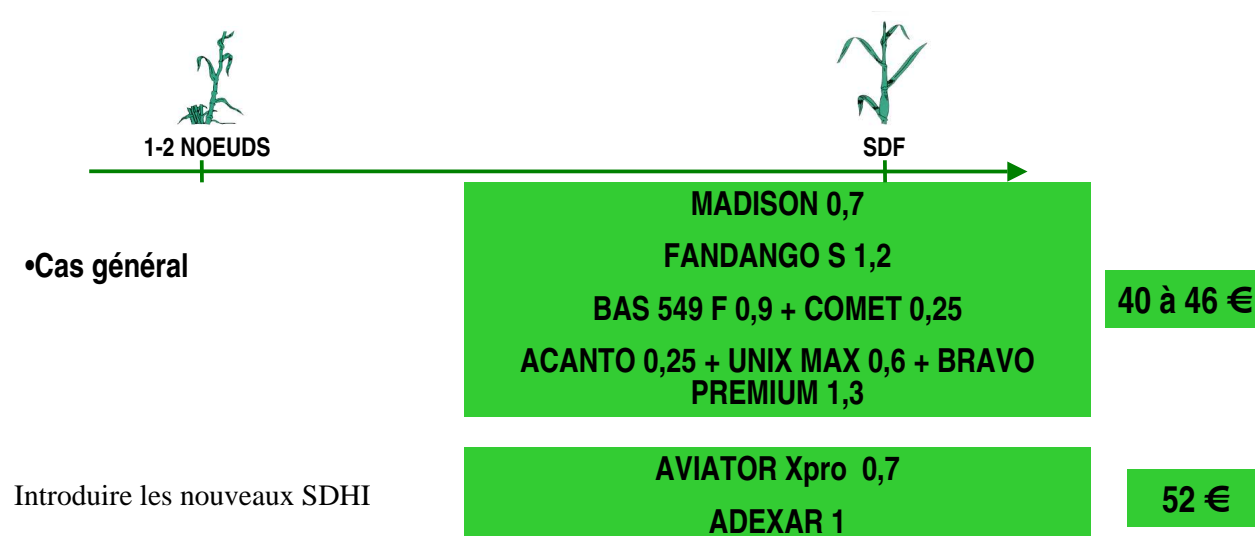
ARVALIS  
Institut du végétal

Montbard, Saint-Clément, Auxerre, 2011



## Programmes fongicides orge d'hiver

Variétés peu sensibles aux maladies : CARTEL, AZUREL, GIGGA, Casanova, Vanessa, NIKEL (F), CAMPAGNE (F), ou faible pression maladies



ARVALIS  
Institut du végétal

Montbard, Saint-Clément, Auxerre, 2011



## Programmes fongicides orge d'hiver

Variétés peu sensibles aux maladies : CARTEL, AZUREL, GIGGA, Casanova, Vanessa, NIKEL (F), CAMPAGNE (F), ou faible pression maladies



57 à 62 €

•Apparition précoce d'oïdium

MELTOP 500 0,8

MADISON 0,5  
FANDANGO S 0,8  
ACANTO 0,3 + BRAVO PREMIUM 1,5

Introduire les nouveaux SDHI

AVIATOR Xpro 0,5  
ADEXAR 0,7

63 €

ARVALIS  
Institut du végétal

Montbard, Saint-Clément, Auxerre, 2011



## Programmes fongicides orge de printemps



•Cas général.

MADISON 0,5  
ACANTO 0,3 + BRAVO PREMIUM 1,5  
FANDANGO S 0,8

28 à 35€

•Si Oïdium précoce.

MELTOP 500 0,5  
GARDIAN 0,4

18€

AVIATOR Xpro 0,5  
ADEXAR 0,7

36€

ARVALIS  
Institut du végétal

Montbard, Saint-Clément, Auxerre, 2011

